


越野伸缩臂叉装车

MT-X1440SLT




- 最大举升高度：13.60 米
- 额定载荷：4000 公斤
- 最大前伸距：9.80 米
- 液力变矩器传动
- 液压支腿
- 车架校平 $\pm 9^\circ$


MT-X 1440 SLT


 **额定载荷**4000公斤
 500毫米载荷中心
 最大前伸距时的倾翻载荷1460公斤
 使用铲斗时的掘起力
 根据ISO 8313.....7000达因


 **举升高度**13.60米
 时间: 空载 (以秒为单位)
 举升10.8
 下降9.2
 外伸16.9
 回缩18
 上倾翻 (填载)3.7
 下倾翻 (卸载)4.6

 **轮胎**
 15.5/80-24


 **货叉(毫米)**
 长度1200
 宽度 x 厚度125 X 50
 最大货叉外间距1040
 货叉架总倾翻角度124°


 **双轴液压助力多盘式制动器**

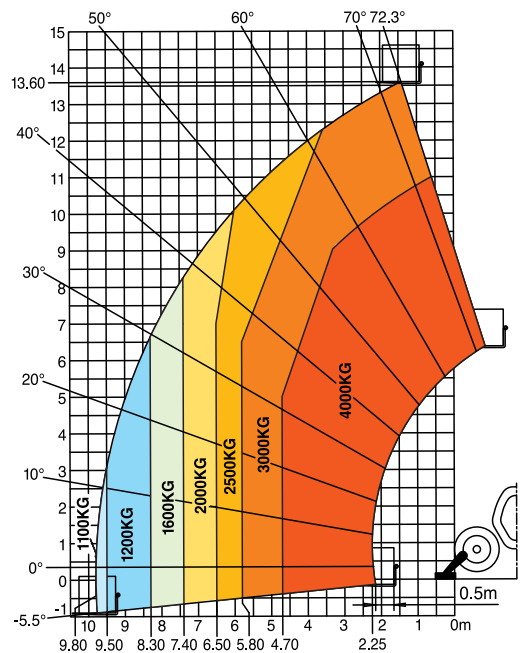
 **PERKINS帕金斯欧III A发动机**
 型号1104D-44TA
 排量4缸 - 4400 立方厘米
 功率 (ISO/TR 14396)
 在2200转/分时101 马力/74.5 千瓦
 最大扭矩1400转/分时为410牛米
 直喷
 水冷式

 **传动方式**液力变矩器传动
 电子液压回动换挡
 4 档进退
 最大行驶速度27公里/小时

 **液压**
 提升/倾斜泵
 齿轮类型:260 巴/164升/分
 以转向和制动优先的流量分配器

 **容量**
 冷却系统18.5升
 发动机油11升
 液压油126升
 传动油15.1升
 燃油箱135升

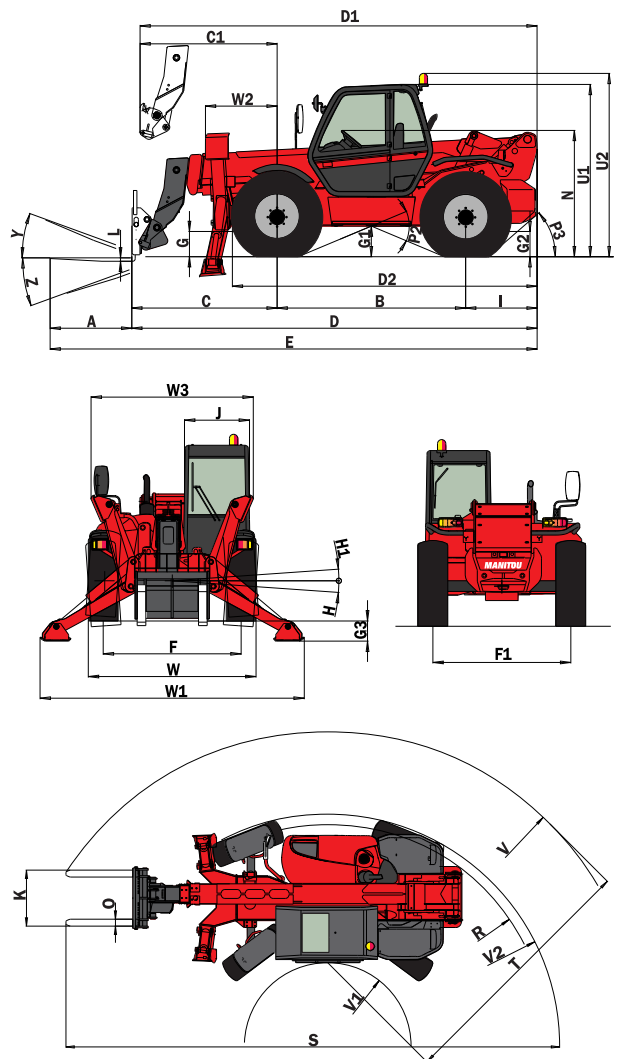
 **空载重量 (带货叉)**11227公斤
 总宽2.31米
 总高2.61米
 转弯半径 (外轮).....4.15米
 总长6.09米
 离地间隙0.48米
 拉杆牵引力10700达因



根据标准
 EN 1459 B

A	1200
B	2770
C	2224
C1	2348
D	6090
D1	6168
D2	4405
E	7290
F	1990
F1	1990
G	480
G1	475
G2	480
G3	290
H	7°
H1	7°
I	1050
J	950
K	1040
L	50
N	1880/1940
O	125
P2	45.5°
P3	50°
R	3950
S	9010
T	4370
U1	2605
U2	2785
V	5840
V1	1470
V2	4157
W	2310
W1	3820
W2	1050
W3	2350
Y	12°
Z	112°

mm



可进机械设备(上海)有限公司

地址: 上海市闵行区浦江镇联航路1505弄

复地浦江中心2号楼705

电话: +86 21-54843585

邮箱: 13482804063@163.com

网址: www.canjoin-equipment.com

