

越野伸缩臂叉装车

MT-X1740SLT



- 最大举升高度：16.65米
- 额定载荷：4000公斤
- 最大前伸距：12.34米
- 液力变矩器传动
- 4轮驱动-4轮转向
- 液压支腿
- 车架校平 $\pm 9^\circ$

MT-X 1740 SLT



额定载荷 4000 公斤
 (500 毫米载荷中心)
 最大前伸距时的倾翻载荷 957公斤
 根据ISO 8313,
 使用铲斗时的掘起力 7000 达因



举升高度 16.65 米
 时间: 空载 (以秒为单位)
 举升 15
 下降 10
 外伸 32.3
 回缩 27.5
 上倾翻 (满载) 5.3
 下倾翻 (卸载) 8.4



轮胎
 440/80 - 24



货叉 (毫米)
 长度 1200
 宽度 x 厚度 125X50
 最大货叉外间距 1040
 货叉架总倾翻角度 124°



双轴液压助力多盘式制动器



PERKINS帕金斯欧 III A 发动机
 型号 1104D-44TA
 排量 4缸 4400立方厘米
 功率2 200转/分时的 101马力/74.5千瓦
 (根据ISO/TR 14396)
 最大扭矩: 1400转/分时为410牛米
 直喷
 水冷式



传动方式 液力变矩器传动
 电子-液压液压回档换挡
 4 档进退
 最大行驶速度 27公里/小时



液压
 提升/倾斜泵
 类型: 260巴/164升/分
 以转向和制动优先的流量分配器。

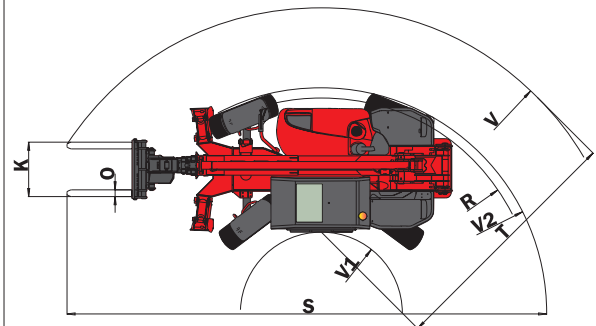
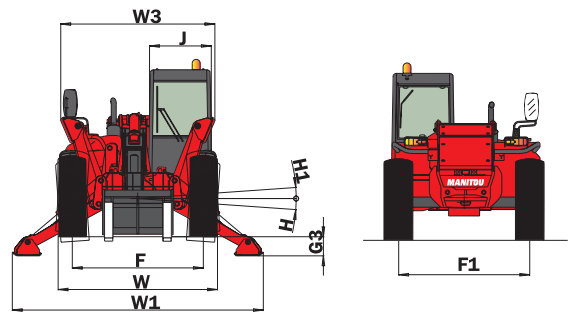
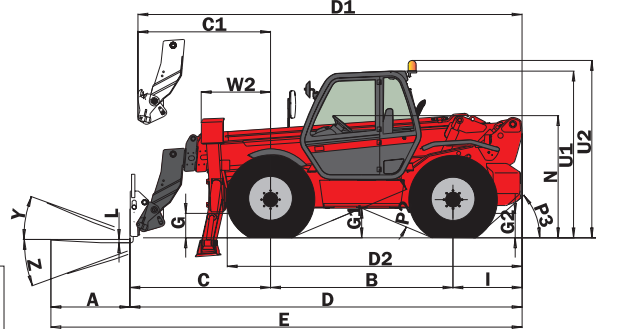
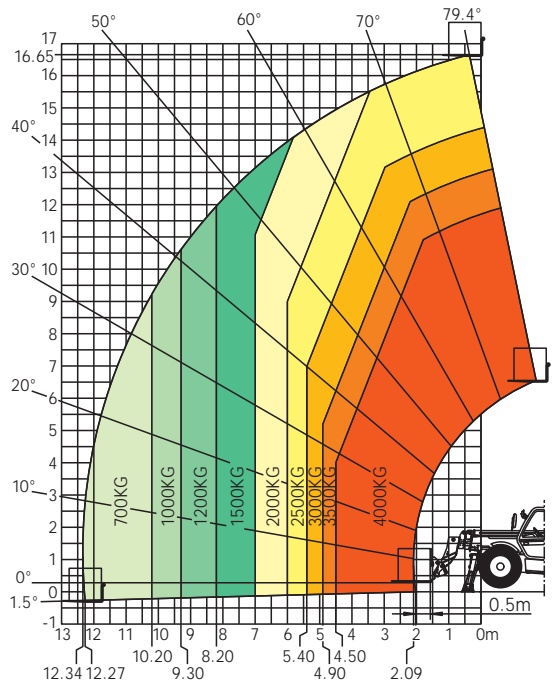


容量
 冷却系统 18.5升
 发动机油 11升
 液压油 175升
 传动油 16升
 燃油箱 135升



空载重量 (带货叉) 11362公斤
 总宽 2.45米
 总高 2.61米
 转弯半径 (外轮) 4.18米
 至货叉架的长度 5.98米
 离地间隙 0.48 米
 拉杆牵引力 9700达因

根据标准
 EN 1459 B



| | |
|----|-------|
| A | 1200 |
| B | 2770 |
| C | 2160 |
| C1 | 2232 |
| D | 5980 |
| D1 | 6052 |
| D2 | 4435 |
| E | 7180 |
| F | 1990 |
| F1 | 1990 |
| G | 480 |
| G1 | 475 |
| G2 | 480 |
| G3 | 290 |
| H | 7° |
| H1 | 7° |
| I | 1050 |
| J | 950 |
| K | 1040 |
| L | 50 |
| N | 1880 |
| O | 125 |
| P2 | 45.5° |
| P3 | 50° |
| R | 3950 |
| S | 8912 |
| T | 4239 |
| U1 | 2605 |
| U2 | 2785 |
| V | 5709 |
| V1 | 1470 |
| V2 | 4180 |
| W | 2450 |
| W1 | 3820 |
| W2 | 1050 |
| W3 | 2350 |
| Y | 12° |
| Z | 112° |

mm

可进机械设备 (上海) 有限公司

地址: 上海市闵行区浦江镇联航路1505弄

复地浦江中心2号楼705

电话: +86 21-54843585

邮箱: 13482804063@163.com

网址: www.canjoin-equipment.com

